



Cursos de Formação em Terapia Bowen ISBT

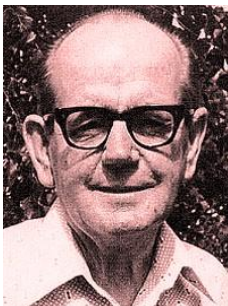
Uma oportunidade para :

- desenvolver uma nova carreira
- mudar o sentido da actual carreira
- melhorar significativamente as suas competências em terapia corporal

A Terapia Bowen ISBT é uma sistema de tratamento autónomo ou pode ser incorporado com sucesso como complemento de outras modalidades.

A estrutura do Curso Básico ISBT torna-o completamente adequado, quer para profissionais experientes, quer para pessoas sem qualquer conhecimento anterior de terapia corporal.

Lisa Black e Col Murray, directores da ISBT, desenvolveram esta terapia baseados em práticas e princípios retirados da sua compreensão do trabalho do génio australiano em terapia corporal Tom Bowen (1916-1982).



Tom Bowen foi um autodidacta com uma capacidade única para desenvolver uma forma de terapia corporal que o fez sobressair dos seus contemporâneos. Os seus talentos especiais baseados nas suas competências de manipulação e observação, e os seus contactos com outros curadores únicos no seu tempo, permitiram-lhe desenvolver uma técnica simples e incrivelmente eficaz.

ISBT – International School of Bowen Therapy

A ISBT leva a cabo cursos de Terapia Bowen internacionalmente reconhecidos , aprovados pela Federação Australiana de Terapeutas Bowen (BTFA).

A ISBT foi fundada em 1998 com a intenção de apresentar e ministrar cursos de qualidade, orientados no sentido de proporcionar aos formandos as melhores possibilidades de aprendizagem e competências práticas.

A ISBT apresenta dois níveis de cursos :

- Curso Básico**
- Cursos Avançados**



A experiência e pesquisa demonstrou que a capacidade de absorção de conhecimentos se deteriora com os tempos de ensino longos.

Por isso, a ISBT instituiu um standard de ensino por módulos de não mais de dois dias cada.

A preocupação foi a de preparar cursos de fácil aprendizagem, fornecendo conteúdos de alto nível técnico, resultando na melhor qualidade de ensino.



CURSO BÁSICO

O Curso Básico consiste em 5 Módulos de dois dias cada.

A maior parte dos temas são ensinados em formato sequencial em que cada movimento é uma evolução do movimento anterior.

Isto ajuda a desenvolver a compreensão clara das estratégias de tratamento. Todo o trabalho anatómico é descrito no Manual do Curso.



Conteúdos do curso

Módulo Um

- **Costas : superior, média, inferior**
- **Pescoço**
- **Sacro**
- **Isquio-tibiais**
- **Ombros**
- **Estratégia de cuidados de tratamento**
- **Fichas de historial de clientes**
- **Estratégia de aquecimento e preparação para actividade**
- **Acções de reabilitação do ombro**

Módulo Dois

- **Braços e Túnel Cárpico**
- **Cóccix**
- **Pélvis**
- **Joelho/Coxa**
- **Tornozelos e Pés**
- **Tratamentos auxiliares**
- **Reabilitação com ligaduras**
- **Estratégias de comunicação com pacientes**



Módulo Três

- Cefaleias
- Tórax e Diafragma
- Rins/Baço
- Linfática do Pescoço
- Articulação Temporo- mandibular
- Trabalho adicional para queixas das pernas, costas, pescoço
- Sequências combinadas
- Estratégia de tratamento de pacientes

Módulo Quatro

Neste módulo procura-se desenvolver cada vez melhor as competências de palpação e observação nos formandos, possibilitando uma maior compreensão das condições dos pacientes.

Este módulo inclui um Exame Escrito e discussão de casos práticos.

Inclui ainda, sequências adicionais:

- Antebraço/Mão
- Rombóide/Ombro
- Queixo
- Perna/Tornozelo
- Peito do Pé
- Bexiga



Módulo Cinco

Este módulo completa a formação do Curso Básico.

Tem uma forte componente de supervisão, incluindo estudos de casos em grupos de formandos bem como em sessões individuais com os formadores.

Uma extensa revisão do curso é feita no dia anterior ao Exame Prático do Nível de Competência que é realizado no segundo dia.

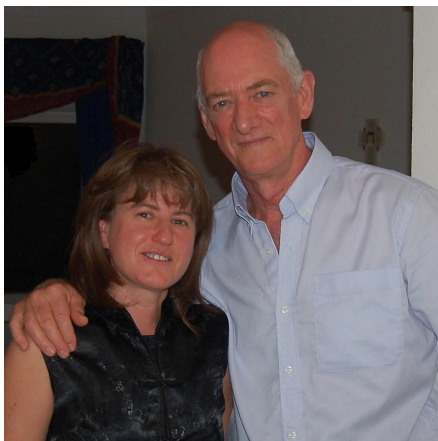


Os Passos Seguintes – Cursos Avançados

Os Cursos Avançados, nível 1 e nível 2, são dirigidos a praticantes já com largos meses de experiência.

A estes cursos podem assistir todos os praticantes que tenham treinado e sido formados em qualquer das escolas aprovadas internacionalmente. Os cursos incluem muitas sequências avançadas e movimentos adicionais para casos difíceis ou crónicos, o que complementa numa forma essencial a aprendizagem do curso básico.

Os Formadores



Lisa Black e Col Murray, directores da ISBT, possuem ambos uma ampla experiência internacional.

Formados em Terapia Corporal, o seu primeiro contacto com a Terapia Bowen inspirou-os para experimentarem o que tinham visto.

Levaram paralelamente a cabo uma extensa pesquisa acerca do trabalho de Tom Bowen que serviu para confirmar os conceitos e princípios nos quais esta terapia se baseia.

Lisa e Col iniciaram a implementação dos seus cursos na Austrália donde prosseguiram para a vizinha Nova Zelândia e daí para o sudoeste asiático, ministrando cursos com base em HK. introduziram a Terapia Bowen ISBT na Europa, no início na Áustria e na Alemanha e , mais tarde na Suíça e em Inglaterra, e seguidamente tendo ministrado o seu primeiro curso em Portugal em 2006/07.



Helena Quinta, terapeuta Bowen ISBT desde 2007. Formação básica em Educação Física e Terapia Corporal. Curso básico e avançado de Terapia Bowen ISBT. Formadora dos cursos básicos de Terapia Bowen ISBT. Coordenadora dos cursos de Terapia Bowen ISBT em Portugal.

Mais informações:

www.bowen-therapy.com

www.terapiabowenportugal.com